



NEO DENTAL CHEMICAL
PRODUCTS CO., LTD.

素材の品質も
性能の一部です。

1本で覆髄から裏層まで！

DirectCapping+BaseLiner CAVIOS with MTA



高い操作性を有するキャビオスがMTA系製材として生まれかわりました。スムーズで切れが良く、歯質へのなじみが高いペーストに、MTA系成分「ネオホワイトピュア®」を配合。MTAの効果発現を促す新処方により光重合裏層材としての工学的性質に加え、直接覆髄材としての性能を獲得しました。1本で覆髄にも裏層にも使える2 in 1 製材です。

MTA系覆髄+裏層材

D-Cavios® MTA

ネオホワイトピュア® 配合

覆髄+裏層 2in1
D-キャビオス® MTA

医療機器認証番号 304ADBZX00054000
歯科用覆髄材料(歯科裏層用高分子系材料)
管理医療機器

1.5g入シリンジ 1本
先端チップ 15本

「ネオホワイトピュア」は太平洋セメント株式会社の登録商標第 6125963 号です。

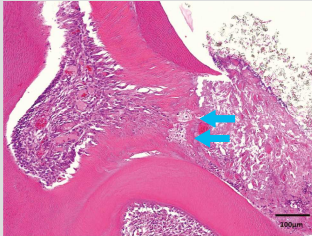
MTA系覆髄+裏層材

D-Cavios® MTA

ネオホワイトピュア®配合

デンティンブリッジ形成促進

光重合レジン基材としながら、その硬化物は水分との接触によりカルシウム溶出、ALP活性至適pH、HAP析出などMTA系成分の効果発現を促す独自処方を採用、デンティンブリッジの形成を促します。



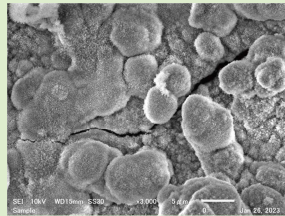
病理組織像

被蓋硬組織(青矢印)が形成され歯髄が保持されている。

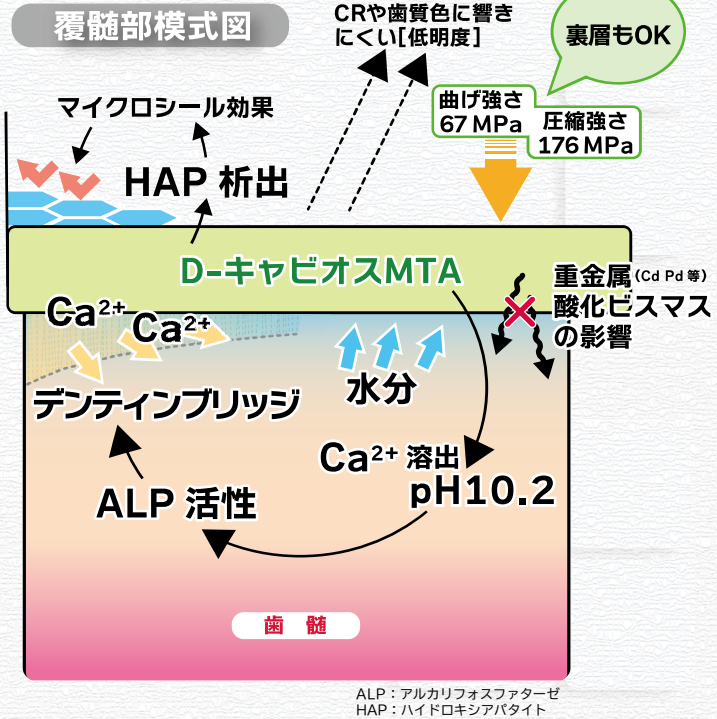
※直接覆髄 14日目(ラット)
【写真提供 松本歯科大学 病理学講座】

マイクロシール効果

D-キャビオス®MTA硬化物表面には経時的にHAP(ハイドロキシアパタイト)が析出。付加的なシール効果により、高い封鎖性が持続します。



析出したHAPのSEM像 [3,000倍]



低重金属、低細胞毒性、酸化ビスマス非配合

ポルトランドセメントは鉱物由来のため不純物排除が難しいと言われています。D-キャビオス®MTAはMTA系成分として「ネオホワイトピュア®」を採用することにより、**低重金属**を実現しました。また、**酸化ビスマス非配合**に加え、製材自体の細胞毒性が低く、直接覆髄にふさわしい**生体適合性の高い処方**となっています。

日本歯科評論 2023年2月号掲載記事

「MTA系光重合覆髄材
D-キャビオス®MTA」
清野栄治先生 清野歯科医院
別刷りあります。弊社営業部までご請求ください。

補充用

ネオ ブラックチップ(M) 30本
一般医療機器
医療機器届出番号 13B1X00154000014

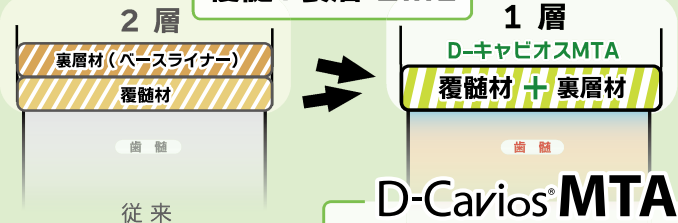
1本で裏層まで可能な理工学的性質*

曲げ強さ 67 MPa
圧縮強さ 176 MPa

X線造影性 1.6mm
光硬化深さ 650mW/cm² 10秒
1200mW/cm² 5秒 → 1.1mm
*社内データ

組成: ウレタンジメタクリレート ポルトランドセメント 硫酸バリウム
カンファーキノン その他

覆髄+裏層 2in1



D-Cavios® MTA

- ・チェアタイムの短縮
- ・経済的でシンプルな治療

ネオ製薬ホームページ 最新の製品情報を掲載 <https://www.neo-dental.com/>

販売店名



製造販売業者



ネオ製薬工業株式会社

〒150-0012 東京都渋谷区広尾3丁目1番3号
Tel. 03-3400-3768(代) Fax. 03-3499-0613

お問い合わせ ☎0120-07-3768